

La Résidence des Oiseaux

Résidences de tourisme



18 résidences individuelles, au calme et en pleine nature, avec terrasse sur jardin pouvant recevoir de 1 à 6 adultes ou enfants. Lit principal fait à l'arrivée. Linge de literie, de toilette et de maison fourni. Wifi, téléviseur, chauffage, eau et électricité, et taxe de séjour inclus dans nos tarifs.

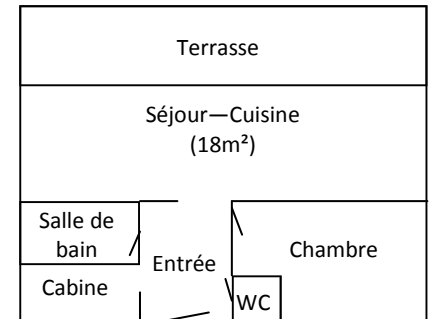
Résidence T2

Entrée, séjour avec canapé convertible (2 pers.), cuisine équipée, chambre (1 lit 2 pers.), cabine (2 lits superposés pour enfants + 6 ans), salle de bains, WC indépendant, terrasse, barbecue.

Tarif (hors week-end spéciaux)	Semaine 7 nuits	Mid-week 4 nuits	Week-end 2 nuits
Du 01/01/2012 au 05/04/2012	400 €	260 €	175 €
Du 09/04/2012 au 12/07/2012	490 €	320 €	220 €
Du 13/07/2012 au 18/08/2012	600 €	400 €	270 €
Du 19/08/2012 au 30/08/2012	490 €	320 €	220 €
Du 31/08/2012 au 08/09/2012	400 €	260 €	175 €
Du 09/09/2012 au 30/10/2012	490 €	320 €	220 €
Du 04/11/2012 au 31/12/2012	400 €	260 €	175 €

Vente à la nuit en dernière minute selon disponibilité

Week-end spéciaux 3 nuits 370 €
Pâques : 06/04 au 09/04
Pentecôte : 25/05 au 28/05



Week-end spéciaux 4 nuits 460 €
1er Mai : du 27/04 au 01/05
8 Mai : du 04/05 au 08/05
Ascension : du 16/05 au 20/05

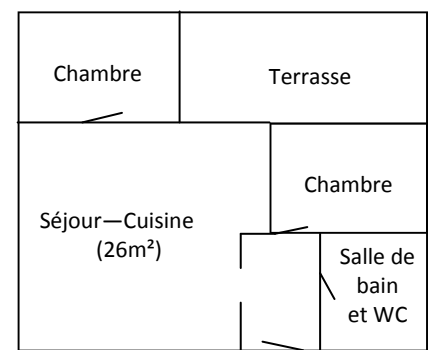
Résidence T3

Entrée, séjour avec canapé convertible (2 pers.), cuisine équipée, chambre (1 lit 2 pers.), chambre (2 lits jumeaux), salle de bains et WC indépendant, terrasse, barbecue.

Tarif (hors week-end spéciaux)	Semaine 7 nuits	Mid-week 4 nuits	Week-end 2 nuits
Du 01/01/2012 au 05/04/2012	520 €	340 €	230 €
Du 09/04/2012 au 12/07/2012	630 €	410 €	280 €
Du 13/07/2012 au 18/08/2012	780 €	520 €	350 €
Du 19/08/2012 au 30/08/2012	630 €	410 €	280 €
Du 31/08/2012 au 08/09/2012	520 €	340 €	230 €
Du 09/09/2012 au 30/10/2012	630 €	410 €	280 €
Du 04/11/2012 au 31/12/2012	520 €	340 €	230 €

Vente à la nuit en dernière minute selon disponibilité

Week-end spéciaux 3 nuits 480 €
Pâques : 06/04 au 09/04
Pentecôte : 25/05 au 28/05



Week-end spéciaux 4 nuits 600 €
1er Mai : du 27/04 au 01/05
8 Mai : du 04/05 au 08/05
Ascension : du 16/05 au 20/05

Prestations supplémentaires pour les T2 et T3 :

- Formule hôtelière (lits faits à l'arrivée et ménage au départ) : **35 €**
- Forfait ménage : **30 €**
- Animal : **20 €**

Le forfait « Découverte » (à partir de 2 personnes) :

- l'hébergement
- 1 prestation équestre
- 1 entrée au Parc Ornithologique du Marquenterre
- 1 visite guidée « Découverte du Domaine »

		Tarif Pour 2 pers	Tarif/Pers sup
Basse saison	2 nuits	290€	81€
	3 nuits	360€	91€
Moyenne saison	2 nuits	320€	81€
	3 nuits	420€	91€
Haute saison	2 nuits	340€	81€
	3 nuits	450€	91€

Réservez en ligne sur www.domainedumarquenterre.com ou contactez nous par mail : reservation@domainedumarquenterre.com



SARL Domaine du Marquenterre
 32, chemin des Garennes – B.P 20045 – 80120 Saint Quentin en Tourmont
 Téléphone : 03 22 25 03 06 – Email : info@domainedumarquenterre.com
 Adresse internet : www.domainedumarquenterre.com – N° Siret : 780 669 735 00018