

Les Grandes Maisons

Gîtes de groupes

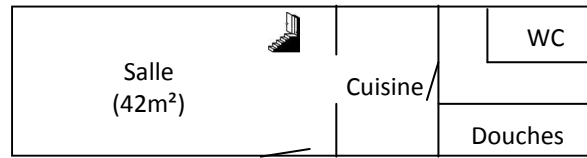
Les grandes maisons sont idéales pour les familles ou groupes d'amis recherchant un gîte simple et authentique.

Rappel : elles ne peuvent pas accueillir les groupes d'enfants.

La Bergerie (25 personnes)

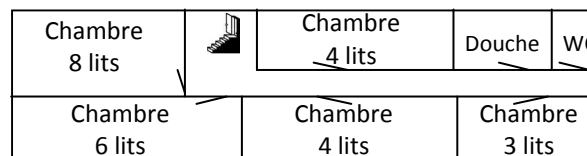
Rez de chaussée

- Salle à manger
- Cuisine équipée pour 25 couverts : cuisinière, four, micro-ondes, réfrigérateur, lave-vaisselle
- 2 wc, lavabos et 3 douches



Premier étage

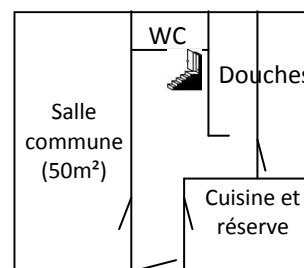
- 1 chambre à 8 lits superposés
- 1 chambre à 6 lits superposés
- 1 chambre à 3 lits superposés
- 2 chambres à 4 lits superposés
- 1 wc, 1 douche



La Marcanteraine (35 personnes)

Rez de chaussée

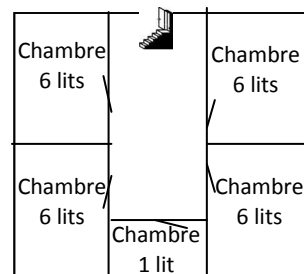
- Salle à manger avec insert
- Cuisine équipée 35 couverts : cuisinière, fours, micro-ondes, réfrigérateur, congélateur, lave vaisselle
- 5 douches et 2 WC



Premier étage

Chaque chambre est équipée d'un lavabo

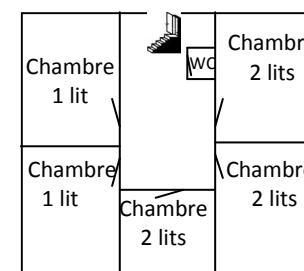
- 4 chambres à 6 lits superposés
- 1 chambre à 1 lit



Deuxième étage

Chaque chambre est équipée d'un lavabo

- 1 chambre à 2 lits superposés
- 2 chambres à 2 lits juxtaposés
- 2 chambres à 1 lit double



Tarifs et Conditions pour les gîtes

- Locations à la nuit.
- Draps et linge de toilette non fournis.
- Ménage à votre charge (possibilité de forfait ménage).
- Taxe de séjour compris dans le tarif
- Départ 10h (possibilité de départ tardif fin de journée).

	La Bergerie (25 personnes)	La Marcanteraine (35 personnes)
1 nuit	375 €	525 €
2 nuits	625 €	875 €
3 nuits et + (prix/nuit)	250 €	350 €
Départ tardif	95 €	95 €
Forfait ménage	60 €	90 €



SARL Domaine du Marquenterre
 32, chemin des Garennes – B.P 20045 – 80120 Saint Quentin en Tourmont
 Téléphone : 03 22 25 03 06 – Email : info@domainedumarquenterre.com
 Adresse internet : www.domainedumarquenterre.com – N° Siret : 780 669 735 00018

Tarifs non contractuel